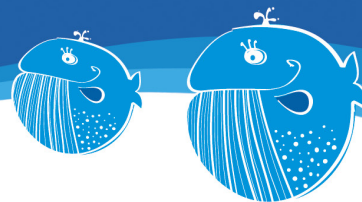


# Jídelníček



od 19.08.2024 do 23.08.2024

## Pondělí 19.8.2024

- přesnídáv.** Čokokuličky s mlékem, nektarinka, čaj mix bylinky  
*obsahuje alergenů: 07,01,06,08*
- polévka** Bramborová  
*obsahuje alergenů: 01,07,09*
- oběd** Špagety po boloňsku sypané sýrem, ovocná přesnídávka, čaj  
*obsahuje alergenů: 01,03,06,07*
- svačina** Chléb kovářský, pomazánka cizrnová, rajče, čaj ostružina  
*obsahuje alergenů: 01,07,06*

## Úterý 20.8.2024

- přesnídáv.** Chléb vícezrnný, pomazánka vajíčková, jablko, caro, čaj lípový  
*obsahuje alergenů: 01,03,07,06*
- polévka** Kmínová s bylinkovými krutóny  
*obsahuje alergenů: 01,09*
- oběd** Vepřové v kapustě, vařené brambory, džus  
*obsahuje alergenů: 01,07*
- svačina** Chléb šilheřovický, pomazánka z červené řepy, čaj ovocný slazený  
*obsahuje alergenů: 01,07*

## Středa 21.8.2024

- přesnídáv.** Veka, pomazánka z taveného sýra, meloun, granko, čaj švestka  
*obsahuje alergenů: 01,03,07*
- polévka** Gulášová  
*obsahuje alergenů: 01*
- oběd** Tvarohové knedlíky s meruňkami, mléko, čaj šípek  
*obsahuje alergenů: 01,03,07*
- svačina** Chléb s pomazánkou z ryb v tomatě, salátový okurek, čaj citrónový s medem  
*obsahuje alergenů: 01,04,07*

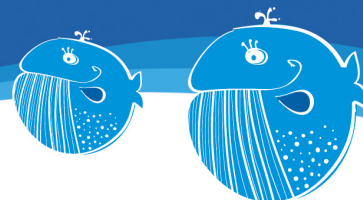
## Čtvrtek 22.8.2024

- přesnídáv.** Chléb kmínový, pomazánka tvarohová s ředkvičkami, banán, milkšejk, čaj máta  
*obsahuje alergenů: 01,07*
- polévka** Čočková  
*obsahuje alergenů: 01*
- oběd** Rybí prsty, bramborová kaše, rajčatový salát se smetanou, voda s citrónem  
*obsahuje alergenů: 01,03,04,07*
- svačina** Chléb kovářský, pomazánka česneková, baby mrkev, čaj multivitamín  
*obsahuje alergenů: 01,07,06*

## Pátek 23.8.2024

- přesnídáv.** Chléb slunečnicový, pomazánka z droždí, broskev, mléko, čaj ibišek  
*obsahuje alergenů: 01,03,07*
- polévka** Selská  
*obsahuje alergenů: 01,03,07,09*
- oběd** Pečené kuřátko, dušená rýže, okurkový salát, voda se sirupem  
*obsahuje alergenů: 01,07*

# Jídelníček



**od 19.08.2024 do 23.08.2024**

**svačina** Chléb s pomazánkovým máslem obložený kapí, čaj hruška  
*obsahuje alergenů: 01,07*

---

Seznam alergenů:	01	Obiloviny obsahující lepek	07	Mléko
	03	Vejsce	08	Skořápkové plody (mandle..)
	04	Ryby	09	Celer
	06	Sójové boby + výrobky z nich		

Změna vyhrazena. Uvařená jídla jsou určena k okamžité spotřebě.

Hlavní kuchařka : Kožušníková Eva

Vedoucí ŠJ : Korchová Lenka

Pitný režim v MŠ: Zajištěn po celý den