

# Jidelníček

od 05.02.2024 do 09.02.2024

## Pondělí 5.2.2024

- přesnídáv.** Dalamánek s pomazánkovým máslem, Mandarinka, Mléko, Čaj šípek  
*obsahuje alergenů: 07,01*
- polévka** Ruský boršč  
*obsahuje alergenů: 01,07,09*
- oběd** Krupicová kaše sypaná grankem, Čaj ovocný, ZŠ - ovoce  
*obsahuje alergenů: 01,07*
- svačina** Chléb s tuňákovou pomazánkou, Mrkvička, Čaj ananas  
*obsahuje alergenů: 01,04,07*

## Úterý 6.2.2024

- přesnídáv.** Chléb šilheřovický, Pomazánka hanácká, Banán, Caro, Čaj ibišek  
*obsahuje alergenů: 01,07*
- polévka** Rýžová  
*obsahuje alergenů: 01,07,09*
- oběd** Krůtí maso v mrkvi, Vařené brambory, Džus, ZŠ - (sýr křup)  
*obsahuje alergenů: 01,07*
- svačina** Chléb s okurkovou pomazánkou, Čaj lesní směs  
*obsahuje alergenů: 01,07*

## Středa 7.2.2024

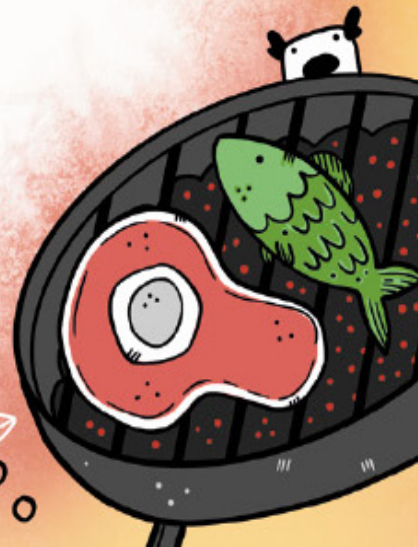
- přesnídáv.** Chléb s droždovou pomazánkou, Jablko, Milkšejk, Čaj ostružina/brusinka  
*obsahuje alergenů: 01,03,07*
- polévka** Frankfurtská  
*obsahuje alergenů: 01,07,10,09*
- oběd** Kuřecí čína, Jasmínová rýže, Míchaný salát, Čaj s citrónem  
*obsahuje alergenů: 01*
- svačina** Chléb kovářský, Žervé, Ředkvička, Čaj grep  
*obsahuje alergenů: 01,07,06*

## Čtvrtek 8.2.2024

- přesnídáv.** Chléb kmínový, Pomazánka tvarohová s koprem, Víno hroznové, Granko, Čaj lípový  
*obsahuje alergenů: 07,01*
- polévka** Zeleninová  
*obsahuje alergenů: 01,07,09*
- oběd** Sekaná pečeně, Bramborová kaše, Salát Coleslaw, Džus koncentrát  
*obsahuje alergenů: 01,03,07,10*
- svačina** Veka, Pomazánka ajvarová, Čaj mango  
*obsahuje alergenů: 01,03,07*

## Pátek 9.2.2024

- přesnídáv.** Křupavé müsli s mlékem, Pomeranč, Čaj jahoda  
*obsahuje alergenů: 01,06,07,08*
- polévka** Česneková s bramborem  
*obsahuje alergenů: 01,06,07,09,10,11*
- oběd** Čočka smetanová, Vařené vejce, Chléb, Kyselý okurek, Minerálka  
*obsahuje alergenů: 01,03,07,09*



# Jidelniček

od 05.02.2024 do 09.02.2024

**svačina** Chléb s avokádovou pomazánkou, Čaj švestka  
*obsahuje alergenů: 01,07*

Seznam alergenů:	01	Obiloviny obsahující lepek	08	Skořápkové plody (mandle..)
	03	Vejsce	09	Celer
	04	Ryby	10	Hořčice
	06	Sójové boby + výrobky z nich	11	Sezamová semena
	07	Mléko		

Změna vyhrazena. Uvařená jídla jsou určena k okamžité spotřebě.

Hlavní kuchařka : Kožušníková Eva

Vedoucí ŠJ : Korchová Lenka

Pitný režim v MŠ: Zajištěn po celý den

